

平成26年度

事業報告書

社会福祉法人高木福社会

# 平成26年度の主な事業報告

社会福祉法人高木福祉会

## 〔社会福祉事業〕

社会福祉法人高木福祉会の平成26年度事業につきましては、特別養護老人ホーム、ショートステイサービスの事業が6年を経過し、その間、経営面での困難な時期を一先乗り越えたのではないかと思慮されます。しかし、事業間の経費の移動、長期借入金等々があり今後もその経営に努力が必要です。

また、ケアハウス、デイサービスにおいて入居者・利用者の確保等地道に努力をして行かなければ、その経営においても苦しい面が生じて来ます。

なお、悠々倶楽部においては、高齢者の健康ニーズにより利用者の増加があり法人全体として経営面に良い影響を与えています。

したがって、それぞれの事業において、引き続き地域に根ざした事業展開を行い企業努力をしていかなければなりません。

### (特別養護老人ホームあすなろ)

#### (ショートステイサービスあすなろ)

特養は、日常生活において介護の必要な方を対象とした長期入所施設で、ショートはご自宅で介護にあたっている方が、病氣・冠婚葬祭・介護疲れなどにより介護することが一時的に困難となる場合、一定期間要介護者が利用できる施設です。

オープン以来、6年を経過し、その間、運営面、経営面において経費の見直し等行い、また、各方面からのご支援・ご協力により、事業を進めてまいりました。

#### (デイサービスセンターあすなろ)

平成26年度は例年と同様の事業展開を行い、日々の生活支援やアクティビティに加え季節毎の行事などで、楽しい一日を過ごしていただくよう運営してまいりました。

利用者の推移は例年に比べると低調に推移いたしました。その理由として利用回数の多い利用者の終了、また新規の利用者の確保が思うように進まなかった点などが挙げられます。

次年度は介護報酬改定によりデイサービスを取り巻く環境が少し変わりますが、必要以上の不安を利用者に与えぬよう対応してまいります。その上で新規の利用者を増やすべく新たな居宅介護支援事業者、地域包括支援センターとも連携を深めてまいります。

#### (ケアハウスあすなろ)

入居者(50名)の皆様が、安心して何時までも元気で住み続けて頂けるように、快適で清潔な居住環境の提供、福祉サービスの充実、入居者の自立支援の促進、防犯・防災・感染症予防対策の整備の推進、の事業運営方針に基づき事務事業を展開してまいりました。

今後とも関連ケアマネージャー、地域関係者等との連携を取りながら、また、ホームページ等の活用により入居者確保に努めてまいります。

## 〔公益事業〕

### (悠々倶楽部)

「悠々倶楽部あすなろ」は平成18年4月の介護保険法改正で、予防を重視する取組みとして誕生した事業です。松戸市通所型介護予防事業として、平成18年度より受託をして、高齢者の方々が健康でいきいきとした生活が出来るよう、各人のニーズに応じたプログラムを提供しています。

平成26年度も、引き続き利用者の増加があり事業に高い関心をうかがえます。

#### (居宅介護支援センター)

要介護認定を受けた人が、必要な介護保険のサービス等を有効に利用出来る様に、ケアマネージャーがケアプランの作成、サービス事業所との連絡調整や、介護保険施設の紹介等のケアマネジメントを行うサービスです。

平成26年度は介護支援専門員を中心とし、そのニーズに応じたサービスを提供しています。

## 1.施設運営状況

### 1)特別養護老人ホーム

平成27年3月31日現在 (名)

項目	定員	居住者 利用者	内 訳		備考
			男	女	
特別養護老人ホーム	50	49	13	36	平成26年度末利用者数

### 2)ショートステイサービス

(名)

項目	定員	利用者	内 訳		備考
			男	女	
ショートステイサービス	10	3,138	1,284	1,854	平成26年度延利用者数

### 3)居宅介護支援センター

(名)

項目	定員	支援者	内 訳		備考
			男	女	
居宅介護支援センター	—	12,227	5,505	6,722	平成26年度延支援者数

### 4)ケアハウス

### 5)デイサービスセンター

(名)

項目	合計	男	女	項目	合計	男	女
(A) 平成25年度末入居者	48	11	37	(A) 平成25年度末登録者	45	11	34
(B) 平成26年度入居者	10	6	4	(B) 平成26年度登録者	18	7	11
(C) 平成26年度退去者	12	3	9	(C) 平成26年度辞退者	18	6	12
(A)+(B)-(C)=(D) 平成26年度末入居者	46	14	32	(A)+(B)-(C)=(D) 平成26年度末登録者	45	12	33
平成26年度末 入居待機者	3	1	2	1日平均 利用者	平成25年度	15.20人	
					平成26年度	12.81人	

### 6)悠々倶楽部

(名)

項目	運動機能向上 プログラム	物忘れ防止 プログラム	口腔機能向上 プログラム	栄養改善 プログラム	合計
平成25年度利用者	3,198	1,382	102	59	4,741
平成26年度利用者	3,204	1,748	137	32	5,121

## 2. 補助金等(国・県・市)関係

1) 軽費老人ホーム事務費補助金(県)	31,088,000 円
2) 民間老人福祉施設職員設置費補助金(県)	2,561,570 円
3) 社会福祉施設整備資金借入金元金補助(県 1/2 市 1/2)	5,206,560 円
"    借入金利子補助	897,430 円
4) 介護保険収入(特別養護老人ホーム)	183,253,664 円
(内収入済額 3/31 現在 154,088,752 円)	
(ショートステイサービス)	33,529,502 円
(内収入済額 3/31 現在 28,861,639 円)	
(居宅介護支援センター)	5,329,083 円
(内収入済額 3/31 現在 4,477,694 円)	
(デイサービス)	31,319,345 円
(内収入済額 3/31 現在 26,901,224 円)	
5) 地域支援事業受託収入(市)	27,283,135 円
(内収入済額 3/31 現在 22,152,414 円)	

## 3. 借入金元利償還関係

### 1. 特養・ショート・居宅

(単位 円)

借入金元利償還先	(独)福祉医療機構	京葉銀行	亀有信用金庫	合 計
平成 26 年度借入金元金償還金額	21,030,000	5,052,000	4,008,000	30,090,000
平成 26 年度末借入金元金償還残額	273,390,000	70,293,000	7,976,000	351,659,000
平成 26 年度借入金利子支払額	5,005,140	1,447,952	147,238	6,600,330
平成 26 年度末借入金利子支払残額	32,533,410	7,299,637	204,412	40,037,459

### 2. デイ・ケア・悠々

(単位 円)

借入金元利償還先	(独)福祉医療機構
平成 26 年度借入金元金償還金額	6,340,000
平成 26 年度末借入金元金償還残額	49,620,000
平成 26 年度借入金利子支払額	897,430
平成 26 年度末借入金利子支払残額	3,308,710

#### 4. 諸会議開催状況

##### 1. 理事会

開催年月日	出席者数 (人)	議 題
H26.5.28	7	認定第1号 平成25年度社会福祉法人高木福祉会事業報告について 認定第2号 平成25年度社会福祉法人高木福祉会収入支出決算について 議案第1号 ケアハウスあすなろ居室ルームエアコン交換工事請負契約について
H26.11.21	7	報告第1号 平成26年度上半期の主な事業経過について 議案第1号 平成26年度社会福祉法人高木福祉会収入支出補正予算について 議案第2号 社会福祉法人高木福祉会役員等報酬に関する規程の一部変更について
H27.3.26	7	議案第1号 平成26年度社会福祉法人高木福祉会収入支出補正予算について 議案第2号 平成27年度社会福祉法人高木福祉会事業計画について 議案第3号 平成27年度社会福祉法人高木福祉会収入支出予算について 議案第4号 平成27年度社会福祉法人高木福祉会が実施する業務委託等契約の締結について 議案第5号 社会福祉法人高木福祉会職員給与規程の一部変更について 議案第6号 特別養護老人ホームあすなろ及びケアハウスあすなろ施設整備等積立金・取崩しについて 議案第7号 ケアハウスあすなろ及びデイサービスセンターあすなろ施設長の任免について

##### 2. 評議員会

開催年月日	出席者数 (人)	議 題
H26.5.28	14	認定第1号 平成25年度社会福祉法人高木福祉会事業報告について 認定第2号 平成25年度社会福祉法人高木福祉会収入支出決算について
H26.11.21	15	報告第1号 平成26年度上半期の主な事業経過について 認定第1号 平成26年度社会福祉法人高木福祉会収入支出補正予算について
H27.3.26	15	認定第1号 平成26年度社会福祉法人高木福祉会収入支出補正予算について 認定第2号 平成27年度社会福祉法人高木福祉会事業計画について 認定第3号 平成27年度社会福祉法人高木福祉会収入支出予算について 認定第4号 ケアハウスあすなろ及びデイサービスセンターあすなろ施設長の任免について

##### 3. 監事会

開催年月日	出席者数 (人)	議 題
H26.5.15	2	平成25年度(事業報告及び財産目録、貸借対照表、終始計算書等)の決算監査

## 5. 業務委託契約の報告

平成26年度に契約した年間総額100万円を超える事業報告

(単位:円)

No.	事業名	契約金額 (年間見込額)	契約期間	契約相手	備考
1	特別養護老人ホームあすなろ 給食業務委託	16,380,000	平成26年4月1日 ┆ 平成27年3月31日	富士産業株式会社	
2	ケアハウスあすなろ 給食業務委託	12,182,400	平成26年4月1日 ┆ 平成27年3月31日	富士産業株式会社	
3	特別養護老人ホームあすなろ 建物設備管理業務委託	2,381,400	平成26年4月1日 ┆ 平成27年3月31日	ワールド株式会社	
4	ケアハウスあすなろ 建物設備管理業務委託	2,021,760	平成26年4月1日 ┆ 平成27年3月31日	ワールド株式会社	
5	特別養護老人ホームあすなろ 寝具等借上業務	2,759,148	平成26年4月1日 ┆ 平成27年3月31日	フューチャーメディカル 株式会社	
6	訪問診療業務委託	2,160,000	平成26年4月1日 ┆ 平成27年3月31日	常盤平中央病院	
7	税理士業務委託	1,489,800	平成26年4月1日 ┆ 平成27年3月31日	松浦宣子税理士事務所	

## 6. 受託関係契約

- 1) 受託名称 松戸市通所型介護予防事業
- 2) 契約金額
  - 運動機能向上事業・認知症予防事業 1人1回当たりの単価 5,334 円
  - 栄養改善事業・口腔機能向上事業 1人1回当たりの単価 5,143 円
- 3) 履行期間 平成 26 年4月1日から平成 27 年3月31日まで

## 7. 庶務関係

- 1) 資産の総額登記 H26.5.29
- 2) 軽費老人ホームサービス提供費補助金交付決定 ※県高齢者福祉課長発 H26.6.5
- 3) 松戸市社会福祉施設整備資金借入金補助金等交付決定(通知) ※松戸市長発 H26.6.23
- 4) 平成25年度高木福祉会の現況報告について ※松戸市長宛 H25.7.18
- 5) 平成24年度高木福祉会事業報告書等について(提出) ※福祉医療機構宛 H26.7
- 6) 千葉県民間社会福祉施設整備資金借入金補助金・利子補給金確定通知(県知事発) H27.1.6
- 7) 平成26年度民間老人福祉施設職員設置費補助金交付決定通知(県知事発) H27.3.16
- 8) 平成26年度松戸市地域支援事業介護予防事業にかかる委託契約 H26.4.1
- 9) 定款・規程等の一部改定 H26.11.21,H27.3.26
- 10) 入居者状況と職員設置状況報告(県高齢者福祉課宛) 適時
- 11) ケアハウス入居者平成25年收入認定調査 H26.4.17
- 12) 建築物の定期調査及び建築設備の定期検査報告(松戸市) H26.5.29
- 13) 東日本大震災に伴う避難者の受け入れ(福島県南相馬市)(ショート1名・要介護5) H26.10.23 退所
- 14) 介護給付費請求事務(国民健康保険団体連合会宛) 適時
- 15) 特別養護老人ホーム・ケアハウス・デイサービスセンター職員等募集広告 適時
- 16) 苦情全体会議・地震等対策委員会・安全委員会開催 適時

## 8.入居者等の処遇関係

- 1)防災訓練の実施 3回開催(内夜間想定1回)  
(第1回 26.7.28 ・ 第2回 26.11.26 ・ 第3回夜間想定 27.3.20)
- 2)健康診断、インフルエンザ受診の支援
- 3)手指消毒等の励行指導(感染症予防月間) H26.12.1～H27.2.28
- 4)救急救命ステーション(AED 設置事業所)

## 9.事故・災害の状況

- ・地震等による被害  
特に無し



### 10.職員の状況

施設	特別養護老人ホーム									ショートステイサービス								居宅介護支援センター	合計	
	施設長	医師(嘱託)	介護部長	生活相談員	看護職員	管理栄養士	事務員	介護職員	計	施設長	医師(嘱託)	介護部長	生活相談員	看護職員	管理栄養士	事務員	介護職員			計
26.3.31 現在	1	1 (1)	1	1	1 (1)	1	2	19 (12)	27 (14)	兼	兼	兼	1	兼	兼	兼	4 (1)	5 (1)	1	33 (15)
27.3.31 現在	1	1 (1)	0	1	2 (1)	1	2	16 (11)	24 (13)	兼	兼	0	1	兼	兼	兼	4 (1)	5 (1)	1	30 (15)
増減	0	0 (0)	-1	0	1 (0)	0	0	-3 (-1)	-3 (-1)	-	-	-	0	-	-	-	0 (0)	0 (0)	0	-3 (-1)

( )内書きは嘱託・非常勤 ※宿直者は除く

施設	ケアハウス						デイサービスセンター							悠々倶楽部				合計
	施設長	生活相談員	介護職員	栄養士	調理員	計	施設長	生活相談員	介護職員	看護職員	栄養士	乗務員	計	介護予防指導士	歯科衛生士	栄養士	計	
26.3.31 現在	1	2	2 (0)	1	委託	6 (0)	兼	2	7 (3)	2 (1)	兼	3 (3)	14 (7)	4 (3)	1 (1)	兼	5 (4)	25 (15)
27.3.31 現在	1	2	2 (0)	1	委託	6 (0)	兼	1	7 (4)	2 (1)	兼	2 (2)	12 (7)	5 (4)	1 (1)	兼	6 (5)	24 (12)
増減	0	0	0 (0)	0	-	0 (0)	-	-1	0 (0)	0 (0)	-	-1 (-1)	-2 (0)	1 (1)	0 (0)	-	1 (1)	-1 (1)

( )内書きは非常勤 ※宿直者は除く

特別養護老人ホーム  
ショートステイサービス  
居宅介護支援センター  
あ す な ろ

平成26年度  
事業報告書

社会福祉法人高木福祉会

# 特別養護老人ホーム ショートステイサービス 概要

平成 21 年 3 月 1 日事業開始

- 《名称》 特別養護老人ホーム あすなろ  
《名称》 ショートステイサービス あすなろ  
《定員》 60名(内ショートステイ 10床)

## 《概要》 ☆特別養護老人ホーム

日常生活において、介護の必要な方を対象とした長期入所施設です。

食事・入浴・排泄等日常生活全般にわたる介護の他、健康管理・レクリエーション・リハビリ・生活相談など様々なサービスを提供いたします。

全室個室(50室)を5つのユニットに分け、職員も各フロア毎に配置しております。

### ☆ショートステイサービス

ご自宅で介護にあたっている方が、病気・冠婚葬祭・介護疲れにより、介護することが一時的に困難となる場合、一定期間要介護者が利用できる施設です。家庭での生活状況を考慮し、利用者が健康で楽しく快適な生活ができるよう、また自宅に戻っても今まで以上に自立した生活ができるよう支援いたします。

## 《規模》

- |        |   |        |          |
|--------|---|--------|----------|
| ★敷地面積  | 2665.08㎡  | ★建築面積  | 795.39㎡  |
| ★構造    | 鉄筋コンクリート造5階建  | ★延べ床面積 | 2823.41㎡ |
| ★各種設備  | 冷暖房完備・洗面台・ウォシュレットトイレ給湯設備・収納・緊急呼出システム・BS衛星放送 TV アンテナ・スプリンクラー完備・防犯カメラ |        |          |
| ★部屋の種類 | 居室・共同生活室・多目的室・浴室・特別浴室・相談室・ボランティア室・医務室                               |        |          |
| ★居室数   | 60室(内ショートステイ 10床)   |        |          |

## 《サービス》

- ★管理栄養士によるバランスのとれた食事や療養食の提供
- ★生活相談・介護保険申請手続事務等
- ★安心して過ごせる日常生活の提供
  - 居室にはコールプザーの設置(緊急呼出)
  - 夜間は夜勤者の配置
  - 病院との連携・毎月の非常勤医師による受診・薬の管理
  - 入浴時の介助 等

★人に優しい居住環境

周りは緑に囲まれたゆとりのスペース  
 「21世紀の森と広場」に隣接  
 居住空間の段差の解消  
 個室・手すりや引き戸 等

《対象及び募集人員》

特別養護老人ホーム

★常時介護が必要な方で、要介護1～5の認定を受けた方。

ショートステイサービス

★要支援1～2、要介護1～5の認定を受けた方。

《入居手続き》特養・ショート共通

下記の書類を用意して頂き書類選考・面接の上、結果をご通知いたします。

○入居(利用)申込書    ○介護保険証    ○今飲んでいる薬の処方箋説明書

## 職 務 表

施設長	施設の運営を統括・庶務及び会計事務
医師(非常勤)	利用者の健康管理・相談
介護部長	介護業務全般の統括業務
生活相談員	利用者の生活指導・面接・身上調査 利用者処遇の企画・家族との連絡調整
介護職員	利用者の日常生活の介護・援助・指導 利用者の保健衛生管理
看護師	利用者の日々の健康管理・服薬管理
管理栄養士	利用者栄養ケアマネジメントの立案
調理員	給食業務に従事
事務員	各種事務業務・実施利用料取扱・会計事務等
宿直専門員	宿直業務に従事

## 職員の構成

特養・ショート部門		給食部門	
施設長	1名		
医師(非常勤)	(1)名	管理栄養士	1名
生活相談員	2名	栄養士(委託)	1名
介護職員(非常勤)	24名(13)名	調理員(委託)	6名
看護師(非常勤)	2名(1)名		
事務員	2名		

## 始業終業休憩時間表

課	職種	シフト勤務時間(基本時間)	休憩時間
特別養護・ショート	施設長 生活相談員 看護師 管理栄養士 介護職員 宿直専門員	A 7:00~16:00	A~Gまで 12:00~13:00 13:00~14:00
		B 7:30~16:30	
		C 8:00~17:00	
		D 8:30~17:30	
		E 10:00~19:00	H~Jまで 2:00~5:00 上記時間中1時間の 交代制休憩
		F 12:00~21:00	
		G 13:00~22:00	
		H 22:00~翌7:00	
		I 22:30~翌7:30	
		J 23:00~翌8:00	
		宿直 17:30 ~ 翌 8:30	

## 特別養護老人ホーム・ショートステイあすなろ 利用者日課表

時間	日課	入浴	おむつ交換	体位交換
6:00	その人の時間で身支度を整え離床お手伝い		6:00	6:00
7:00	朝食 7:30~ 必要な方は職員介助・口腔ケア		8:00	8:00
9:00	水分補給、健康体操	9:30~ 11:45	9:30	9:30
10:00			11:30	11:30
12:00	昼食 12:00~ その人の時間で過ごしていただく			
14:00	口腔ケア	14:00~ 15:30	14:30	14:30
15:00	リハビリ体操や散歩			
16:00			16:30	16:30
17:00	夕食 17:30~ 口腔ケア			
18:00	その人の時間で過ごしていただく			
21:00			21:00	21:00
22:00	消灯時間、食堂・ホール消灯			
24:00			24:00	24:00
3:00			3:00	3:00

# 特別養護老人ホーム 入居者の生活状況

平成27年3月31日現在

## ★入居男女別

男性	女性	合計
13	36	49名

## ★男女別年齢

	男性	女性	合計
70歳～74歳	0	1	1名
75歳～79歳	1	5	6名
80歳～84歳	1	4	5名
85歳～89歳	7	6	13名
90歳～95歳	4	14	18名
96歳～100歳	0	4	4名
101歳～	0	2	2名
合計	13名	36名	49名

最高年齢	男 92 歳	2 名	女 106 歳	1 名
最低年齢	男 79 歳	1 名	女 72 歳	1 名
男性平均	87.23	歳		
女性平均	89.03	歳		
平均年齢	88.55	歳		

## ★身体状況

日常生活動作		自立	一部介助	全介助	計
	移動	5	21	23	49名
	入浴	1	18	30	49名
	食事	10	20	19	49名
	排泄	1	15	33	49名
	着脱衣	3	16	30	49名

## ★介護度状況

要介護1	0名
要介護2	2名
要介護3	6名
要介護4	17名
要介護5	24名

## ★歩行補助具状況

杖	1名
シルバーカー	1名
歩行器	0名
車椅子	39名

★外泊状況

	4月	5月	6月	7月	8月	9月	10月	11月	12月	1月	2月	3月	合計
1泊	0	0	0	0	0	0	0	0	0	0	0	0	0名
2泊	0	0	0	0	0	0	0	0	0	0	0	0	0名
3～6泊	0	1	0	0	0	0	0	0	0	0	0	0	1名
1週間以上	0	0	0	0	0	0	0	0	0	0	0	0	0名
計	0	1	0	0	0	0	0	0	0	0	0	0	1名

★入院状況

	4月	5月	6月	7月	8月	9月	10月	11月	12月	1月	2月	3月	合計
延人数	19	24	24	34	18	0	26	6	0	43	67	26	287名

★来客状況

	4月	5月	6月	7月	8月	9月	10月	11月	12月	1月	2月	3月	合計
入居者関係	237	283	254	280	270	272	265	251	292	263	200	249	3116名
その他	46	57	48	84	59	58	44	36	38	35	37	42	584名
計	283	340	302	364	329	330	309	287	330	298	237	291	3700名

★減免状況

	男性	女性	合計
4段階	12	8	20名
3段階	0	6	6名
2段階	1	22	23名

★利用状況

特別養護老人ホーム あすなろ延べ利用状況 (平成27年3月31日現在)

利用率 99.59 %

項目	合計	男	女
(A) 平成25年度末入居者	49	11	38
(B) 平成26年度入居者	8	4	4
(C) 平成26年度退去者	8	2	6
(A) + (B) - (C) = (D) 平成26年度末入居者	49	13	36
平成26年度末 入居待機者	259	83	176

## 平成26年度 ショートステイサービスあすなろ 利用状況

### ☆利用者男女別

男性	女性	合計
17名	19名	36名

M:W

4月 7:11新規(1:1)	10月 9:9新規(1:0)
5月 8:11新規 0	11月 8:8新規(2:0)
6月 8:10新規(0:1)	12月 7:8新規(1:1)
7月 8:8 新規 0	1月 6:7新規(1:0)
8月 8:8 新規 0	2月 5:8新規(0:1)
9月 6:10新規(0:2)	3月 8:8新規(2:1)

### ☆男女別年齢 (平成27年3月31日現在)

年齢	男性	女性	合計
55～59	0	0	0
60～64	0	0	0
65～69	0	1	1
70～74	2	1	3
75～79	4	1	5
80～84	2	2	4
85～89	6	8	14
90～94	2	5	7
95～99	1	1	2
100～	0	0	0
合計	17	19	36

最高年齢 男 95 歳 1 名 女 97 歳 1 名 ( 浅○ 廣 / ○ 森 )  
 最低年齢 男 73 歳 1 名 女 66 歳 1 名 ( ○ 崎 寛 / 藤○ )  
 男性平均 歳  
 女性平均 歳  
 平均年齢 歳

### ☆介護度状況 \*平成27年3月31日現在 \*菊池様区変中 未入力

非該当	要支援1	要支援2	要介護1	要介護2	要介護3	要介護4	要介護5
0	0	1	3	2	7	13	9

### ☆歩行補助具使用状況

杖	シルバーカー	歩行器	車椅子
4	5	0	22

### ☆介護保険負担限度額認定証

段階	男性	女性	合計
3段階	2	1	3
2段階	5	11	16
1段階	0	0	0

### ☆平成26年度ショートステイサービスあすなろ利用稼働率

(空所利用含む)	純S.S. (空所利用除く)
<b>85.90%</b> $\frac{3138}{3650}$	<b>85.90%</b> $\frac{3138}{3650}$

### ☆平成26年度ショートステイサービスあすなろ

項目	合計	男性	女性
(A)平成25年度末登録者数	72	24	48
(B)平成26年度登録者数	15	8	7
(C)平成26年度辞退者(入院・死亡・入所等)	21	7	14
(A)+(B)-(C)=(D)平成26年度末登録者数	66	25	41

### ☆平成26年度介護度別利用回数 \*自費分含む(31日目) 菊池様分25日分未反映

非該当	要支援1	要支援2	要介護1	要介護2	要介護3	要介護4	要介護5
0	0	12	225	30	313	1612	921



平成26年度  
 特別養護老人ホームあすなろ  
 ショートステイサービスあすなろ

給食室事業経過表

月	委託業務履行体制及び検査・研修・行事食など
H26年度 4	細菌検査（2回） 巡回指導及び給食会議 旬の味覚『筍ご飯』
5	細菌検査（2回） 巡回指導及び給食会議 こどもの日
6	細菌検査（2回） 巡回指導及び給食会議 そば打ち
7	細菌検査（2回） 巡回指導及び給食会議 七夕・土用の丑の日
8	細菌検査（2回） 巡回指導及び給食会議 松花堂弁当
9	細菌検査（2回） 巡回指導及び給食会議 敬老の日（握り寿司）
10	細菌検査（2回） 巡回指導及び給食会議・健康診断実施 秋の味覚祭『茸ご飯・栗のデザート』
11	細菌検査（2回） 巡回指導及び給食会議 お刺身解禁♪
12	細菌検査（2回） 巡回指導及び給食会議 クリスマス
1	細菌検査（2回） 巡回指導及び給食会議 お正月（おせち）
2	細菌検査（2回） 巡回指導及び給食会議 節分（恵方巻き） バレンタインデー
3	細菌検査（2回） 巡回指導及び給食会議 ひな祭り ホワイトデー

## 行事食

月	行事	内容
H26年度 4	春の訪れ	竹の子ご飯 天ぷら ごま豆腐 あんみつ すまし汁
5	端午の節句	巻きずし ミニいなり カレイの照り焼き 茶碗蒸し 友禅和え すまし汁
6	そば打ち	手打ちそば (二八そば・梅そば・茶そば・レモンそば) 天ぷら フルーツポンチ
7	土用の丑の日	うなぎ散らし 茶碗蒸し ほうれん草のしらす和え 西瓜 すまし汁
8	松花堂弁当	エビピラフ リゾット ミニいなり 焼きそば ミートローフ ミートボール ブロッコリーの海 老マヨサラダ メイチダイのラタトゥイユソース デザート 冷製スープ
9	敬老会 (握り寿司) お彼岸	にぎり寿司 大根の旨煮 ミニあんみつ 味噌汁 おはぎ風
10	秋の味覚祭	栗ご飯 さんまの変わり焼き 秋の炊き合わせ モンブラン風 きのこ汁
11	お刺身解禁♪	散らし寿司 (ネギトロ) 野菜の天ぷら ぶどうゼリー すまし汁
12	クリスマス	エビピラフ ミートローフ エビフライ&マッシュ ポテト クリスマスマース クラムチャウダー
1	お正月 (おせち) 7日 鏡開き	お赤飯 ムツの照焼き 煮物 お節盛り合わせ お雑煮風 七草粥 ぜんざい
2	節分 14日	巻き寿司・ミニいなり カレイの雪花蒸し 大豆サラダ ミニあんみつ すまし汁 バレンタインチョコムース
3	ひな祭り お彼岸	ちらし寿司 (きざみ鰻) 茶碗蒸し 菜の花の辛し和え ババロア すまし汁 ぼたもち風

## 平成25年度 居宅介護支援センターあすなろ 利用状況

☆男女別年齢（平成26年3月31日現在）

年齢	男性	女性	合計
55～59	1	0	1
60～64	1	0	1
65～69	3	1	4
70～74	3	0	3
75～79	2	3	5
80～84	3	6	9
85～89	2	8	10
90～94	1	1	2
95～99	0	0	0
100～	0	0	0
合計	16	19	35

最高年齢 男 92 歳 1 名 女 92 歳 1 名  
 最低年齢 男 59 歳 1 名 女 70 歳 1 名  
 男性平均 78 歳  
 女性平均 79 歳  
 平均年齢 79 歳

☆介護度状況 \*平成25年3月31日現在

非該当	要支援1	要支援2	要介護1	要介護2	要介護3	要介護4	要介護5
0	2	6	11	12	6	4	2

\*要介護者

月	登録者の推移			利用者延人数		
	男	女	合計	男	女	合計
4	13	14	27	390	420	810
5	15	18	33	465	558	1023
6	14	20	34	420	600	1020
7	15	17	32	465	527	992
8	15	19	34	465	589	1054
9	15	19	34	450	570	1020
10	14	19	33	434	589	1023
11	16	19	35	480	570	1050
12	16	19	35	496	589	1085
1	16	19	35	496	589	1085
2	16	19	35	448	532	980
3	16	19	35	496	589	1085
合計						12,227

5505	6722
------	------

ケアハウス  
あすなろ

平成26年度  
事業報告書

社会福祉法人高木福祉会

# ケアハウス 概要

平成 14 年 11 月 1 日事業開始

《名称》 ケアハウス あすなろ

《定員》 50名

《概要》

ケアハウスは、老人福祉法の軽費老人ホームに属するもので、個人のプライバシーが尊重されるよう又、車椅子でも対応できるように配慮された全室個室のバリアフリー住宅です。

《規模》

- ★敷地面積 3,878.82㎡
- ★建築面積 945.61㎡
- ★構造 鉄筋コンクリート造4階建
- ★延べ床面積 2,888.69㎡
- ★各種設備 冷暖房設備・ミニキッチン・洗面台・ウォシュレットトイレ  
給湯設備・収納・緊急呼出システム・BS衛星放送TVアンテナ  
スプリンクラー完備・防犯カメラ
- ★部屋の種類 居室・食堂・多機能室・談話室・娯楽室・趣味室・浴室・相談室・介護室
- ★居室数 50室

《サービス》

★栄養士によるバランスのとれた食事の提供 ★生活相談

- ★安心して過ごせる日常生活の提供
  - 居室にはコールプザーの設置（緊急呼出）
  - 夜間は宿直者の配置
  - 病院との連携
  - 市の在宅福祉サービスも利用可能
  - お風呂の提供

- ★人に優しい居住環境
  - 周りは緑に囲まれたゆとりのスペース
  - 「21世紀の森と広場」に隣接
  - 居住空間の段差の解消
  - 手すりや引き戸 等

《対象及び募集人員》

- ★原則として60歳以上で、常時自炊ができない程度の身体機能の低下が認められる人・高齢のため独立した生活に不安が認められ家族援助が困難な人。

《利用料》

サービス提供費	月額	10,000円～71,000円
生活費	月額	44,810円
その他の諸経費	月額	18,000円
暖房費(11月～3月)月額		2,070円

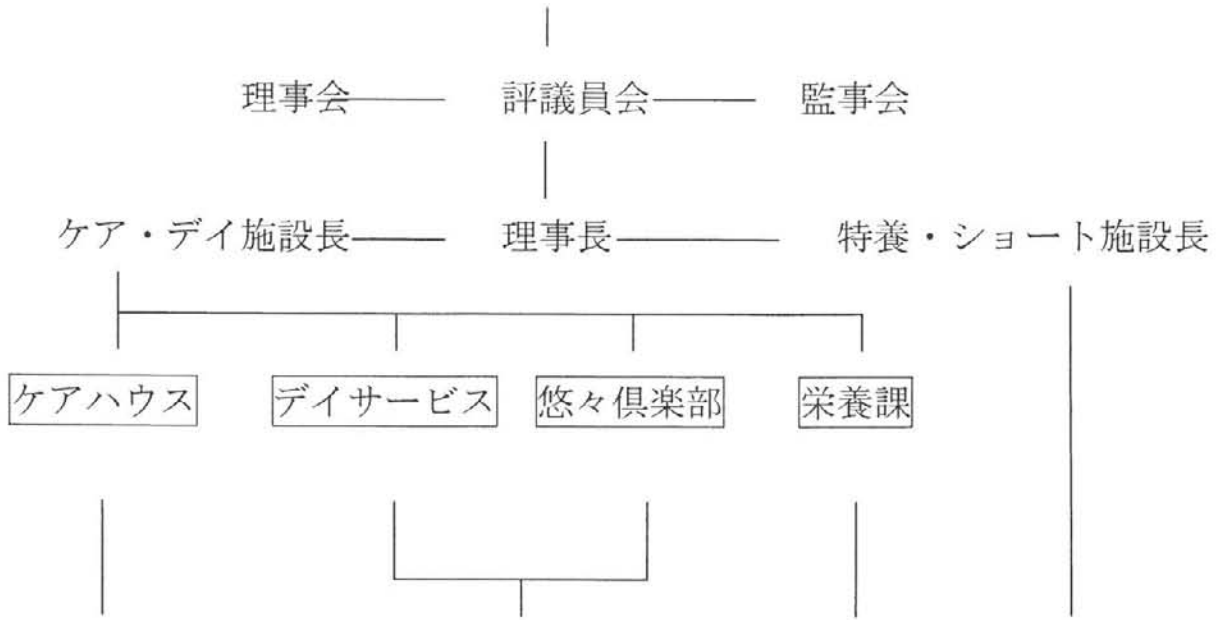
その他 配車（2km以内）500円・（4km以内）1,000円  
配膳（1回）100円  
配薬（1回）100円  
水道・光熱費等は、実費負担となります。

★入居時保証金 300,000円

《入居手続き》

下記の書類をご用意頂き書類選考・面接の上、結果をご通知いたします。  
・入居申込書・住民票・健康診断書・所得を証明するもの・身元保証書

# 組織図



生活指導に関する事
会計事務に関する事
設備の保守に関する事
家族との連絡調整に関する事
健康管理に関する事
処遇計画に関する事
研修に関する事

生活指導に関する事
会計事務に関する事
家族との連絡調整に関する事
健康管理に関する事
処遇計画に関する事
研修に関する事

食事による健康づくり
献立・調理に関する事
検収・保管に関する事
調査・研究に関する事

栄養課
居宅介護支援センター
ショートステイサービスセンター
特別養護老人ホーム

## 職 務 表

施設長	施設の業務を統括・庶務及び会計事務
生活相談員	利用者の生活指導・面接・身上調査 利用者処遇の企画・実施利用料取扱・会計事務・家族との連絡調整
介護職員	利用者の日常生活の介護・援助・指導 利用者の保健衛生管理 業務日誌・寮母日誌の作成
栄養士	献立作成・栄養量計算・給食記録 調理員とともに給食業務に従事
調理員	給食業務に従事
宿直専門員	宿直業務に従事

## 職員の構成

福 祉 課		栄 養 課	
施設長	1名	栄養士	1名
生活相談員	2名	調理員	4名以上
介護職員	1名以上		
宿直専門員	1名以上		

## 始業終業休憩時間表

課	職種	シフト勤務時間	休憩時間
福 祉 課	施設長	A 7:30~16:30	12:00~13:00 13:00~14:00 上記2通りの交代制
	生活相談員	B 8:30~17:30	
	介護職員	C 10:00~19:00	
		D 11:00~翌7:30	
		E 7:30~12:00	
栄 養 課	栄養士	A 6:00~15:00	12:30~13:30
	調理員	B 7:00~16:00	
		C 8:30~17:30	
		D 9:30~18:30	
		E 10:30~19:30	
宿直		19:00~翌 7:30	

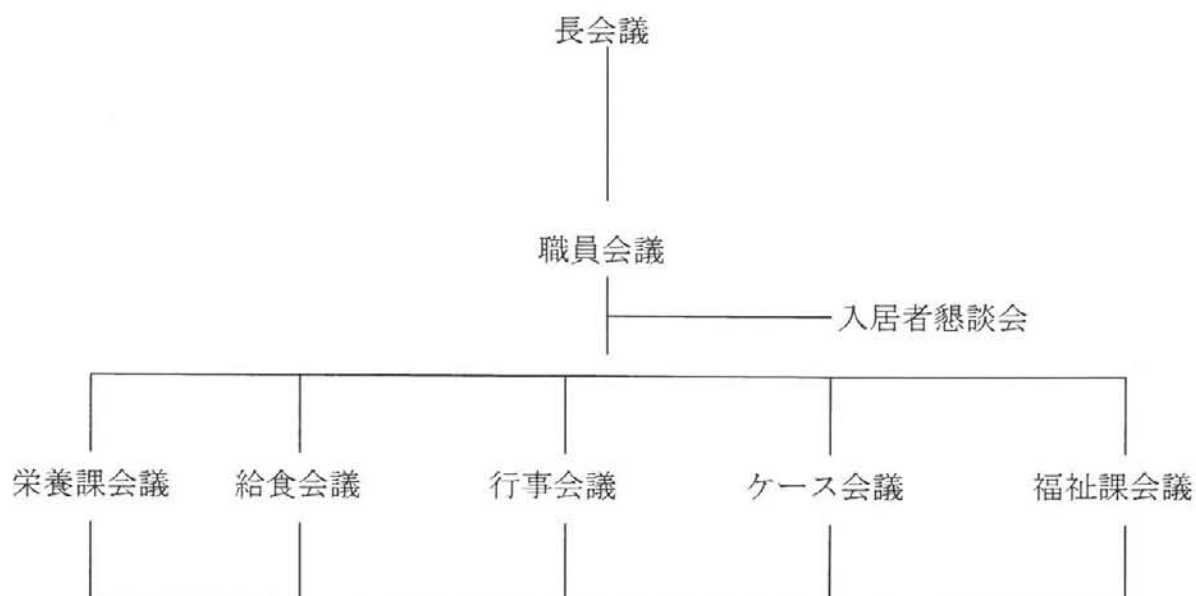
# 福祉課業務日課

	入居者	早 番	中 番	遅 番	E 番	宿 直
6:00						玄関扉を開錠
7:30	朝食	A 番・D 番出勤 宿直者からの引継			E 番出勤 宿直者からの引継	早番へ引継
8:00		食堂で入居者の安否の確認 薬の管理の難しい方への配薬 食事の配膳			食堂で入居者の安否の確認 薬の管理の難しい方への配薬 食事の配膳	宿直退勤
8:30	清掃	浴室・トイレ清掃 風呂マットの洗濯	B 番出勤 1F 食堂・ロビー・事務所の清掃		浴室・トイレ清掃 風呂マットの洗濯 1F 食堂・ロビー・事務所の清掃	
9:00		(クラブ活動)	G 番出勤 (クラブ活動)	C 番出勤 (クラブ活動)	(クラブ活動)	
10:00	クラブ活動	施設内外巡回			施設内外巡回	
10:30			昼食・休憩			
12:00	昼食	昼食・休憩		薬の管理が難しい方への配薬	薬の管理が難しい方への配薬	
			事務作業			
13:00		事務作業		昼食・休憩	昼食・休憩	
14:00		D 番退勤	(クラブ活動)	事務作業	事務作業	
14:30	クラブ活動	ゴミ出し	施設内外巡回	(クラブ活動) 施設内外巡回	(クラブ活動) 施設内外巡回	
15:30				風呂ポイラー点火	風呂ポイラー点火	
16:30		A 番退勤				
17:00	入浴 (～21:30)					
17:30			B 番退勤			
18:00	夕食		G 番退勤	薬の管理の難しい方への配薬 入居者の安否の確認	薬の管理の難しい方への配薬 入居者の安否の確認	宿直出勤
				館内見回り・戸締 宿直者へ引継	館内見回り・戸締 宿直者へ引継	
18:45						遅番から引継
19:00				C 番退勤	E 番退勤	
21:30						風呂場確認
22:00	消灯					戸締り確認 仮眠



## 会議開催状況

	会 議 名	開催回数	対 象
職 員	長会議	2回	理事長・特養施設長・ケア施設長 副施設長
	職員会議	12回	全職員
	福祉課会議	12回	福祉課職員
	行事事会議	12回	福祉課職員
	ケース会議	12回	福祉課職員
	給食会議	12回	福祉課・介護課・栄養課職員
入 居 者	入居者懇談会	12回	入居者 施設長・福祉課・介護課職員 栄養士



## 職員会議状況

日 付	内 容
4月25日	監事監査、理事・評議員会の開催、職員の任免、電気設備点検に伴う停電普通救命講習会、5月の行事
5月30日	理事・評議員会の結果、職員の任免等、居室ルームエアコン交換工事、実習生の受け入れ、各委員会の開催、6月の行事
6月27日	職員健康診断（35歳未満）、防災訓練、保守点検、7月の行事
7月25日	防災訓練の実施、職員の任免等、ボイラー保守点検、サービス提供費等補助金調査、8月の行事
8月29日	税務調査、県・市指導監査、防災訓練の結果、各委員会の開催、9月の行事
9月26日	税務調査の結果、県・市指導監査、職員の任免等、インフルエンザ予防接種10月の行事
10月31日	理事・評議員会の開催、職員の任免等、防災訓練の実施、インフルエンザ予防接種、松戸市議会議員選挙の不在者投票、11月の行事、文書の作成、処理及び挨拶
11月28日	理事・評議員会の結果、職員の任免等、感染症予月間、防災訓練の結果、今後の主な予定、12月の行事、忘年会
12月19日	平成27年度収支予算スケジュール、年末年始に向けての注意事項、1月の行事
1月30日	平成27年度事業計画の作成、職員の任免等、2月の保守点検、2月の行事 通勤届の提出
2月27日	理事・評議員会の開催、職員の任免等、収入認定調査の実施、防災訓練の実施 各会議等の開催、3月の行事
3月27日	理事・評議員会の結果、職員の任免等、防災訓練の結果、平成26年度事業報告の 作成、保守点検、4月の行事

## 福祉課会議状況

日 付	内 容
4月25日	入居者へのサービス提供、玄関傘立、食堂での汁物、お茶等水分のこぼれ、 訪問入浴、屋上の使用、防災用品、ヒヤリハット報告書
5月30日	訪問入浴、ケース記録、買物出張サービス、ヒヤリハット報告書
6月27日	訪問入浴、個人記録、ヒヤリハット報告書、お茶ワゴン、入居者対応
7月25日	入居者の記録、買物イベント、お茶ワゴン、悠々送迎中の連絡、職員制服 ヒヤリハット報告書
8月29日	買物イベント、洗濯機の洗浄（各階洗濯室）各階廊下の電気、ヒヤリハット報 告書
9月26日	洗濯機の清掃、インフルエンザ予防接種、買物イベント、入居者食事アンケート、 カラオケクラブ、ヒヤリハット報告書
10月31日	洗濯機の清掃、インフルエンザ予防接種、買物イベント、ヒヤリハット報告書、 2階和室等の使用、緊急連絡網
11月28日	インフルエンザ予防接種、大掃除の分担、レクの担当表、行事の担当制 ヒヤリハット報告書
12月19日	インフルエンザ予防接種、大掃除の分担、年末年始デイ等休み、天井の紐 カラオケの日の曜日等、宿直者の担当曜日、ヒヤリハット報告書
1月30日	検討課題、インフルエンザ予防接種返金、27年度行事・レク担当、大掃除 健康診断（入居者）、食堂の掲示物、宿直緊急時の流れ、ヒヤリハット報告書
2月27日	収入認定、保証人の安否確認、予防接種返金、大掃除、健康診断（入居者） インフルエンザ時対応、加湿器、ノロバケツ、27年度行事・レク担当 ヒヤリハット報告書
3月27日	事業報告分担、平成27年度健康診断声掛け、県議会議員選挙、ヒヤリハット 報告書

## 給食会議状況

日 付	内 容
4月25日	5月の行事食、ヒヤリハット報告
5月30日	6月の行事食、嗜好調査の実施予定、前回の嗜好調査の結果、フルヤ乳業の牛乳取扱い
6月27日	7月の行事食、嗜好調査の回収、厨房職員の異動、ヒヤリハット報告
7月25日	8月の行事食、ヒヤリハット報告
8月29日	9月の行事食、インシデント報告、揚げ物の食味の指摘
9月26日	10月の行事食、行事食の日程、牛乳・汁物の件
10月31日	11月の行事食、嗜好調査の結果、インシデント報告
11月28日	12月の行事食、嗜好調査の実施、インシデント報告、11/1 創立記念日メニュー、食事遅れてきた方に対する対応
12月19日	1月の行事食、食事遅れてきた方に対する対応（結果）、ノロウイルス・インフルエンザに対する注意
1月30日	2月の行事食、ノロウイルス・インフルエンザに対する対応、納品の品に対する異物混入の連絡、インシデント報告
2月27日	3月の行事食、人事異動、食事の見栄え
3月27日	4月の行事食、ノロウイルスに伴う生野菜の使用を控える件、インシデント報告 3/11 昼食ご飯の硬さ、野菜類の硬さ

## 入居者懇談会状況

日 付	内 容
4月4日	理事・評議員会の結果、保守点検、健康診断の受診、お花見行事
5月2日	理事・評議員会の開催、屋上の使用、食堂での汁物のこぼれ、保守点検、玄関傘立てエアコン交換工事
6月6日	理事・評議員会の結果、厨房実習生の受け入れ、保守点検等
7月4日	防災訓練の実施、訪問入浴の件、食札の件、傘の設置
8月1日	防災訓練の結果、エレベーター設備保守点検、佐野町会盆踊り、食堂での食事の持ち帰り、臨時福祉給付金、千葉西総合病院建設工事に伴う通行止め
9月5日	各階談話室電気点灯、健康診断の受診、保守点検、10月の行事予定に関するアンケート（映画鑑賞会）
10月3日	各種保守点検、インフルエンザ予防接種、カラオケクラブ（名称・曜日）の変更エレベーターの乗り降り、外出簿の記録、バザーの開催
11月7日	理事・評議員会の結果、インフルエンザ予防接種、防災訓練の実施、保守点検 ゴミ捨て、松戸市議会選挙の送迎及び不在者投票
12月5日	理事・評議員会の結果、インフルエンザ予防接種、防災訓練の結果、エレベーター使用時の注意、年末年始の外泊・1月1日の食事、衆議院議員総選挙の送迎及び不在者投票、買物イベント
1月9日	インフルエンザの予防接種代金の返金、感染症予防
2月6日	インフルエンザ予防接種代返金、エレベーター保守点検、各階廊下の水滴等 入居者個人作品の掲示コーナーの設置
3月6日	理事・評議員会の開催、防災訓練の実施、ケアハウス収入認定の実施、佐野町会 消防団主催による佐野八坂神社春祭り、クラブ活動、お花見ドライブ

## 防災訓練実施

日 時	参加者	内 容	立ち会い
7月28日	入居者 31名 デイ 17名 悠々 11名 職員 14名	火災想定・避難 消火器訓練・講話	八ヶ崎消防署
11月26日	入居者 29名 デイ 12名 悠々 9名 職員 15名	地震想定・避難・起震車体験 講話	なし (火災出動)
3月20日	入居者 27名 デイ 10名 悠々 12名 職員 15名	夜間想定	なし

※デイサービスセンター、悠々倶楽部と合同開催

## 救急救命訓練実施

日 時	参加者	内 容	立ち会い
5月13日	職員 28名	普通救命講習 (心肺蘇生法、AED使用法、止血法)	八ヶ崎消防署

※デイサービスセンター、特養・ショート、悠々倶楽部と合同開催

## 保守点検実施(業務委託)

月	保守点検内容
4月	グリストラップ清掃 空調機保守点検
5月	害虫駆除(全館)
6月	受水槽設備清掃 法定水質検査 厨房排気設備保守点検
7月	
8月	害虫駆除(食堂・厨房)
9月	浄化槽清掃(汚泥引抜き)
10月	法定水質検査 グリストラップ清掃 空調機保守点検等 厨房排気設備保守点検 空調機(室内機・室外機洗浄)
11月	害虫駆除(全館)
12月	
1月	GHP保守点検
2月	害虫駆除(食堂・厨房)
3月	エレベーター法定点検

※その他保守点検

- ・エレベーター設備保守点検(月1回)
- ・浄化槽設備保守点検(月1回)
- ・給水維持管理業務(2ヶ月に1回)
- ・消防用設備点検業務
- ・ケアハウスあすなろ全館清掃業務(年2回)
- ・ボイラー点検業務(年1回)

## 入居者の生活状況

★地区別人数

平成 27 年 3 月 31 日現在

出身地	男 性	女 性	夫 婦	合 計
松戸市	6 名	17 名		23 名
市川市		2 名		2 名
柏市	1 名	2 名		3 名
浦安市		1 名		1 名
鎌ヶ谷市	1 名			1 名
船橋市		2 名		2 名
流山市	1 名			1 名
東京都	1 名	4 名		5 名
神奈川県	1 名			1 名
群馬県	1 名			1 名
山形県		1 名		1 名
長野県		1 名		1 名
新潟県		1 名		1 名
埼玉県	2 名			2 名
北海道		1 名		1 名
合 計	14 名	32 名	名 (組)	46 名

★男女別年齢

平成 27 年 3 月 31 日現在

	男 性	女 性	合 計
60 歳～64 歳	名		名
65 歳～69 歳	2 名	1 名	3 名
70 歳～74 歳	3 名	3 名	6 名
75 歳～79 歳	4 名	1 名	5 名
80 歳～84 歳	3 名	7 名	10 名
85 歳～89 歳	2 名	10 名	12 名
90 歳～94 歳	名	10 名	10 名
合 計	14 名	32 名	46 名

最高年齢 男 89 歳 2 名 女 94 歳 1 名  
 最低年齢 男 66 歳 2 名 女 68 歳 1 名  
 男性平均 77.4 歳  
 女性平均 84.8 歳  
 平均年齢 82.5 歳

★通院状況

平成 27 年 3 月 31 日現在

入院中	3ヶ月 1回	2ヶ月 1回	月1回 (往診含め)		通院無し	合計
1名	4名	2名	29名 (内往診1名)		6名	46名

★入院状況

平成 26 年 4 月 1 日～27 年 3 月 31 日現在

延入院者数 8名 延入院日数 277日 平均入院日数 34.6日

★在宅福祉サービス利用状況

通所介護利用者数 25名  
 通所リハビリ利用者数 名  
 訪問介護利用者数 17名

★身体状況

日常生活動作		自立	一部介助	全介助	入院中	計
	移動	45名	-	-	1名	46名
	入浴	32名	13名		1名	46名
	食事	45名	名	-	1名	46名
	排泄	45名	-	-	1名	46名
	着脱衣	45名		-	1名	46名

★介護度状況

自立	11名
要支援1	6名
要支援2	12名
要介護1	6名
要介護2	6名
要介護3	2名
要介護4	1名
要介護5	1名
入院中	1名
計	46名

★歩行補助具保持状況

杖	10名
シルバーカー	19名
歩行器	2名
車イス	名

★乗り物保持状況

自転車	6名
自動車	名

★苦情解決の相談等の状況

	苦情	生活相談・助言等 (延 591 件)			
		施設	身体	処遇	対人
件数	3件	48件	394件	121件	25件
主な内容	食堂・洗濯室・浴室での苦情 入居者間の苦情	設備説明 設備修繕	風邪・発熱・転倒 ふらつき等	鍵・義歯の紛失 薬・食事の配膳 介護保険等の利用	対人関係での相談

## ★送迎利用状況

	4月	5月	6月	7月	8月	9月	10月	11月	12月	1月	2月	3月	合計
0～2km未満	62	37	34	31	33	33	28	60	59	36	37	26	476
2～4km未満	5	12	4	3	4	10	4	4	6	2	3	1	58
4km以上													
計	67	49	38	34	37	43	32	64	65	38	40	27	534

## ★外泊状況

	4月	5月	6月	7月	8月	9月	10月	11月	12月	1月	2月	3月	合計
1泊			1	1	1		1		1			2	7
2泊	1	5	2	1	3	1	4	1	1	1	2	2	24
3～6泊				1	1	1	1			3			7
1週間以上													
計	1	5	3	3	5	2	6	1	2	4	2	4	38

## ★来客状況

	4月	5月	6月	7月	8月	9月	10月	11月	12月	1月	2月	3月	合計
入居者 関係者	396	382	367	368	488	322	345	318	378	296	305	306	4271
その他	8	11	9	11	10	9	10	11	9	9	6	7	110
計	404	393	376	379	498	331	355	329	387	305	311	313	4381

## ★外来宿泊状況

	4月	5月	6月	7月	8月	9月	10月	11月	12月	1月	2月	3月	計
1泊												1	1
2泊以上		1									1		2
計		1									1	1	3

## ★退去状況

平成 26 年度は、12 名の方が他施設等へ転居されました。



## 行 事 記 録

実施日時	行 事 名	参 加 者	内 容	反 省
4月 4日	花見ドライブ	入居者 12名 職員 2名	桜通りをドライブ。 車内から桜を楽しむ。	懇談会～ドライブの流れが悪い。デイとの車調整。
4月 18日	外出行事 昭和の杜見学	入居者 9名 職員 4名	昭和の杜見学。	事故なく終えたが、見守り困難な状況多かった。
5月 13日	演芸会 大正琴演奏会	入居者 20名(特)5名 職員 8名(特)11名 ボランティア 6名	彩美会(ボランティア)による大正琴の演奏会	
6月 18日	出張握り寿司	入居者 29名 職員 5名	富士産業協力による握り寿司を昼食として提供。	制限食に関する事前の確認不足。
7月 4日	七夕	入居者 13名 職員 5名	七夕の飾り付け。	
8月 18日 19日	昼食会	入居者 8名 職員 4名 入居者 10名 職員 4名	花膳にて昼食を楽しむ	入居者の ADL 低下により移動の危険増。同行職員の決定等、事前準備が遅い。
9月 26日	敬老会	入居者 19名 ボランティア 10名 職員 5名	敬老の祝い。 友春会(ボランティア)による三味線の演奏。	実施日の調整不足(敬老の日を大きく過ぎている)。難聴者への配慮不足。ボランティアに対する窓口となる職員がはいまい。
10月 16日 17日 20日	映画鑑賞会	入居者 13名 8名 11名	スクリーン使用し、大画面で映画を楽しむ。	厨房への指示・伝達不足。洗い場シャッターを開けて大きな音あり。
11月 7日	バザー	職員 13名 ボランティア 10名	物品販売	雨天の為屋内実施。
12月 23日	クリスマス会 クリスマス バイキング	入居者 30名 ボランティア 10名 職員 5名	ボランティアによるクリスマスコンサート。 クリスマスプレゼント贈呈。 バイキング昼食。	バイキング時の持ち帰り多く注意必要。
12月 26日	もちつき	入居者 16名(特)4名 (特)4名 ボランティア 3名 職員 8名	もちつき行い、鏡餅、のし餅作成。昼食にもち提供。	流れの中での指示不足。
1月 16日	買物イベント	入居者 13名(特)6名 職員 2名	ディチャーム株式会社による訪問販売。	入居者によっては家族も呼んだ方が、不足品も揃えて頂けた。
1月 23日	正月遊び 羽根つきゲーム	入居者 4名 職員 3名	羽根つき様のゲーム実施。	参加者が少ない。
2月 3日	節分	入居者 23名 AM 6名 PM 職員 5名 AM 3名 PM	AM 各居室前廊下にて豆まき。 PM 鬼的的当てゲーム。	豆まきへの参加が多かったが、ラップで包んだ豆を口に入れてしまう等危険も多かった。
3月 14日	演芸会 フラダンス	入居者 15名(特)7名 ボランティア 21名 職員 5名	ボランティアによるフラダンスを鑑賞。	ボランティア 21名以外の来訪が多く食堂スペースが狭かった

※誕生会 毎月 1 回(第 4 金曜日)定例会として行っている。昼食時に行事食、プレゼントで祝う。食事が豪華なこともあって月に一度の楽しみになっている。



## ★クラブ活動日程表

	クラブ名	時 間	場 所	講 師 (ボランティア)	担当職員
第 2・4 木曜日	歌 声	15:00～ 16:00	1 階食堂		坂 上
第 1・3 木曜日	書 道	10:00～ 11:30	4 階趣味室	2 名	野 沢
毎週月曜日 〃 金曜日	囲 碁	9:30～ 11:30	4 階趣味室	1 名	
毎週火曜日	オセロ	14:00～ 16:00	4 階趣味室		
毎週日曜日	グラウンド ゴルフ	9:30～ 10:30	裏 庭		
第 2・4 火曜日	茶 道	12:30～ 16:00	3 階娛樂室	1 名	矢 内
第 2 水曜日	絵手紙	14:00～ 16:00	4 階趣味室	1 名	野 沢
毎週木曜日	麻 雀	12:15～ 16:00	4 階趣味室		小 暮

## ★クラブ活動報告

- ・ 歌声 参加者 3 名～ 6 名  
昔の歌を懐かしみながら皆さん楽しんでいる。
- ・ 書道 参加者 2 名  
ボランティアの方のご協力もあり、年に 1 度展覧会も行っている。また、会を重ねる度に参加者の腕が上達している。
- ・ 囲碁 参加者 0 名  
参加者がいない為休止中。
- ・ オセロ 参加者 0 名  
参加者がいない為休止中。
- ・ グラウンド  
ゴルフ 参加者 3 名～4 名  
健康のために良いと積極的に参加される方が見られる。
- ・ 茶道 参加者 0 名  
参加者がいない為休止中。
- ・ 絵手紙 参加者 2 名  
ボランティアの方を交えて月 1 回クラブ活動を行っている。年に 1 度の展覧会を開催している。
- ・ 麻雀 参加者 4 名  
未経験の方も参加され、指先や頭の運動になると好評です。

# デイサービスセンター あすなろ

平成 26 年度  
事業報告書

社会福祉法人高木福社会

# デイサービスセンターあすなろ

## (概要)

利用者が、生きがいを持って毎日を楽しく過ごせるよう、入浴、食事、機能訓練、アクティビティなど必要なサービスを提供し、機能低下を防ぐと共に、自立心を高められるように支援していく。

## (営業日・休業日)

営業日：月曜日～土曜日 / 休業日：日曜日、年末年始（12月30日～1月3日）

## (定員)

1日あたり：27名

## (職務表と職員の構成)

職名	人員	職務内容
施設長	1名(兼)	施設の業務を統括
生活相談員	2名(1名兼)	利用者の生活相談、面接、利用者処遇の企画、調査、利用料取扱、会計事務
看護職員	2名(1名非常勤) 機能訓練指導員と兼務	利用者の日常生活の観察と健康管理及び機能訓練
介護職員	7名(4名非常勤) (1名兼)	利用者の生きがい作りのサポート 生活全般の介護
乗務員	2名(非常勤)	送迎車の運転業務

平成27年3月31日現在

## (業務日課)

時間	内容
8:00	早番出勤 申し送り・役割分担・迎への準備・利用人数の確認 迎車出発(3台口)
8:45	遅番出勤 申し送り・役割分担・利用人数の確認 迎車到着
9:15	挨拶 バイタルチェック・配茶 入浴(入浴介助 2名 着脱介助 1名) 看護職員指導の機能訓練、アクティビティ(個人作品作り・塗り絵など)
12:00	昼食(一部介助 全介助)、摂取状況チェック、職員昼食(12～、13～) ケース記録・看護記録・連絡帳記入 ケース会議
14:15	プログラム活動・体操・歌 看護職員指導の機能訓練、アクティビティ(集団による活動) 配茶・おやつ(介助)
16:30	送車出発(3台口)、業務日誌記録・洗濯・掃除
17:00	送車到着 早番退勤
17:45	遅番退勤

## (行事結果)

月	行事	日数	参加人数 (延べ人数)	内容
4月	桜の花見ドライブ	6日間	71名	市内の桜の名所を見学 (新松戸、松戸市運動公園)
5月	詩吟ボランティア	1日間	15名	ボランティアによる詩吟の披露 がありました。
6月～ 7月	買物遠足	20日間	37名 (1人1回)	南柏のイオンに買物に出かけま した。
8月	運動会	6日間	89名	玉入れ、おはじきリレー、パン食 い競争などを行いました。
9月～ 12月	柴又遠足	21日間	39名 (1人1回)	帝釈天への参拝や買い物などを 楽しみました。
12月	クリスマス会	6日間	45名	ビンゴ大会やプレゼント交換な どクリスマスの雰囲気を楽しみ ました。
2月	昼食を楽しむ外出	6日間	45名	和食レストラン「とんでん」で昼 食を楽しみました。

## (会議状況・・・その1)

介護課会議 (デイレティング)	4月15日	行事について、ヒヤリハット・状 況報告、シフトについて、その他	利用者の最近の動向に ついて、特に新規の利用 者を中心に毎回話し合 いました。
〃	4月29日	行事について、会議報告、利用者 について、その他	
〃	5月12日	行事について、シフトについて、実習生 について、広報について、その他	
〃	5月27日	行事について、実習生について、ヒヤリ ハット・状況報告、苦情報告、業務につ いて、広報について、その他	
〃	6月9日	行事について、シフトについて、利 用者について、会議報告、その他	

(つづき)

介護課会議 (デモティング)	6月27日	行事について、委員会報告、業務について、シフトについて、その他	利用者の最近の動向について、特に新規の利用者を中心に毎回話し合いました。
〃	7月8日	行事について、利用者について、広報について、その他	
〃	7月23日	行事について、防災訓練について、節電について、その他	
〃	8月11日	行事について、業務について、会議報告、監査について、その他	
〃	8月20日	行事について、業務について、その他	
〃	9月8日	行事について、会議報告、税務調査について、その他	
〃	9月29日	行事について、委員会報告、業務について、その他	
〃	10月14日	行事について、業務について、大掃除について、バザーについて、その他	
〃	10月27日	行事について、研修報告、会議報告、大掃除について、防災訓練について、年末にかけての行事、その他	
〃	11月13日	行事について、研修報告、業務について、大掃除について、会議報告、介護報酬改定について、その他	
〃	11月29日	行事について、業務について、会議報告、感染症について、その他	
〃	12月12日	行事について、業務について、シフトについて、その他	
〃	12月25日	行事について、委員会報告、その他	
〃	1月13日	行事について、業務について、予算について、その他	
〃	2月2日	行事について、予算について、研修報告、委員会報告、業務について、その他	
〃	2月14日	行事について、介護報酬改定について、その他	
〃	2月28日	行事について、シフトについて、会議報告、その他	
〃	3月14日	行事について、会議報告、新年度に向けて、その他	
〃	3月24日	行事について、業務について、感染症について、その他	

## (会議状況・・・その2)

ケース会議	4月	9日、10日、11日、12日、15日、17日、25日、28日、29日	1人の利用者 のケースに ついて6ヶ 月に1回毎 に実施。 個別の通所 介護計画を 評価し、新し い計画を検 討しました。
〃	5月	5日、12日、13日、17日、20日、27日、31日	
〃	6月	2日、3日、9日、12日、14日、18日、19日、20日、23日、 27日、28日	
〃	7月	1日、3日、7日、8日、10日、15日、17日、23日	
〃	8月	1日、5日、15日、16日、18日、20日、29日、30日	
〃	9月	1日、5日、8日、10日、12日、15日、17日、18日、23日、 25日、29日	
〃	10月	2日、3日、6日、8日、10日、14日、15日、21日、28日、 29日	
〃	11月	5日、7日、8日、13日、14日、22日、29日	
〃	12月	4日、5日、8日、11日、19日、23日、25日、27日、29日	
〃	1月	5日、7日、10日、13日、17日、22日、28日、30日	
〃	2月	2日、6日、9日、13日、18日、27日、28日	
〃	3月	3日、6日、9日、12日、13日、14日、17日、21日、24日、 26日、31日	

## (研修実施状況)

月日	参加者	内 容
10月16日	生活相談員	松戸市在宅医療連携拠点事業 第1回他職種合同カンファレンス
10月28日	介護職員	バリデーション
11月6日	介護職員	癒しのリンパケア研修
1月23日	介護職員	音楽療法基礎研修
1月28日	生活相談員	松戸市在宅医療連携拠点事業 第2回他職種合同カンファレンス
3月11日	生活相談員	平成26年度 介護保険指定事業者集団指導

## (事故報告)

件数	内 容
5件	<ul style="list-style-type: none"> <li>・ 送迎時に車に乗り込んだ際バランスを崩し床にもたれかかった件。</li> <li>・ アクティビティ終了後、椅子を引きずりながら移動し尻もちをついた件</li> <li>・ 避難訓練時にデイ玄関先で転倒させてしまった件。</li> <li>・ 電気シェーバーで髭そりをした際に肌を傷つけてしまった件</li> <li>・ アクティビティの時に立ち上がろうとして力が抜けて床に座り込んだ件</li> </ul>

(苦情報告)

件数	内訳		
	援助方法に関すること	他利用者に関すること	手続きに関すること
2件	2件	0件	0件

(防火防災訓練実施状況)

月日	内 容
7月28日	ケアハウス1階厨房より出火を想定し、当日のご利用者全員で裏庭に避難しました。
11月26日	地震により厨房からの出火を想定し、当日のご利用者全員で裏庭に避難しました。
3月20日	夜間に出火したことを想定し、当日のご利用者全員で裏庭に避難しました。

(保守点検実施状況)

- あすなる1号、2号、3号車の送迎時の点検（毎日）  
（ライト、タイヤ、ワイパー、ブレーキ、シートベルト、ミラー、メーター、ウインカー、走行数、キズ等）
- 水洗トイレのウォシュレット点検（毎日）
- 機械浴槽の点検（毎月）
- ナースコールの点検（毎日） その他業務委託の保守点検実施はケアハウスと同様です。

(ボランティア状況)

松戸市社会福祉協議会ボランティアセンター、ボランティアグループ「こだま会」のご支援をいただきながら、午前中ボランティアの方に来ていただきました。

月	延べ人数	月	延べ人数
4月	5名	10月	10名
5月	4名	11月	9名
6月	4名	12月	7名
7月	9名	1月	7名
8月	8名	2月	9名
9月	9名	3月	9名
		合計	90名

(実習生受け入れ状況)

専門職の実習として下記の通り受け入れました。

月日	派遣元	人数
6/3、6/10、6/17	千葉県立松戸向陽高等学校	2名

## 平成 26 年度週間利用者数・月間登録者数の推移と介護区分

3 月末日の週間延べ利用者数 [3 月 25 日(水)～3 月 31 日(火)]

3 月	25 日	26 日	27 日	28 日	30 日	31 日	合計
	(水)	(木)	(金)	(土)	(月)	(火)	
通所介護 実績/登録	7/10 名	10/10 名	9/11 名	11/12 名	8/10 名	9/10 名	54/63 名
介護予防通所介護 実績/登録	0/0 名	2/3 名	4/5 名	1/1 名	4/5 名	3/4 名	14/18 名
計	7/10 名	12/13 名	13/16 名	12/13 名	12/15 名	12/14 名	68/81 名

### 月別登録者の推移

月	新規登録者 A	廃止者 B	登録者 A-B=C
前年度			45
4	3	2	46
5	1	1	46
6	3	2	47
7	2	2	47
8	1	1	47
9	1	1	47
10	2	1	48
11	1	1	48
12	0	2	46
1	1	1	46
2	1	2	45
3	2	2	45
合計	18 名	18 名	45 名

区分別表	
要介護 5	2 名
要介護 4	6 名
要介護 3	7 名
要介護 2	10 名
要介護 1	9 名
要支援 2	9 名
要支援 1	2 名
非該当	0 名
合計	45 名

(平成 27 年 3 月 31 日現在)

(平成 26 年 4 月～平成 27 年 3 月)



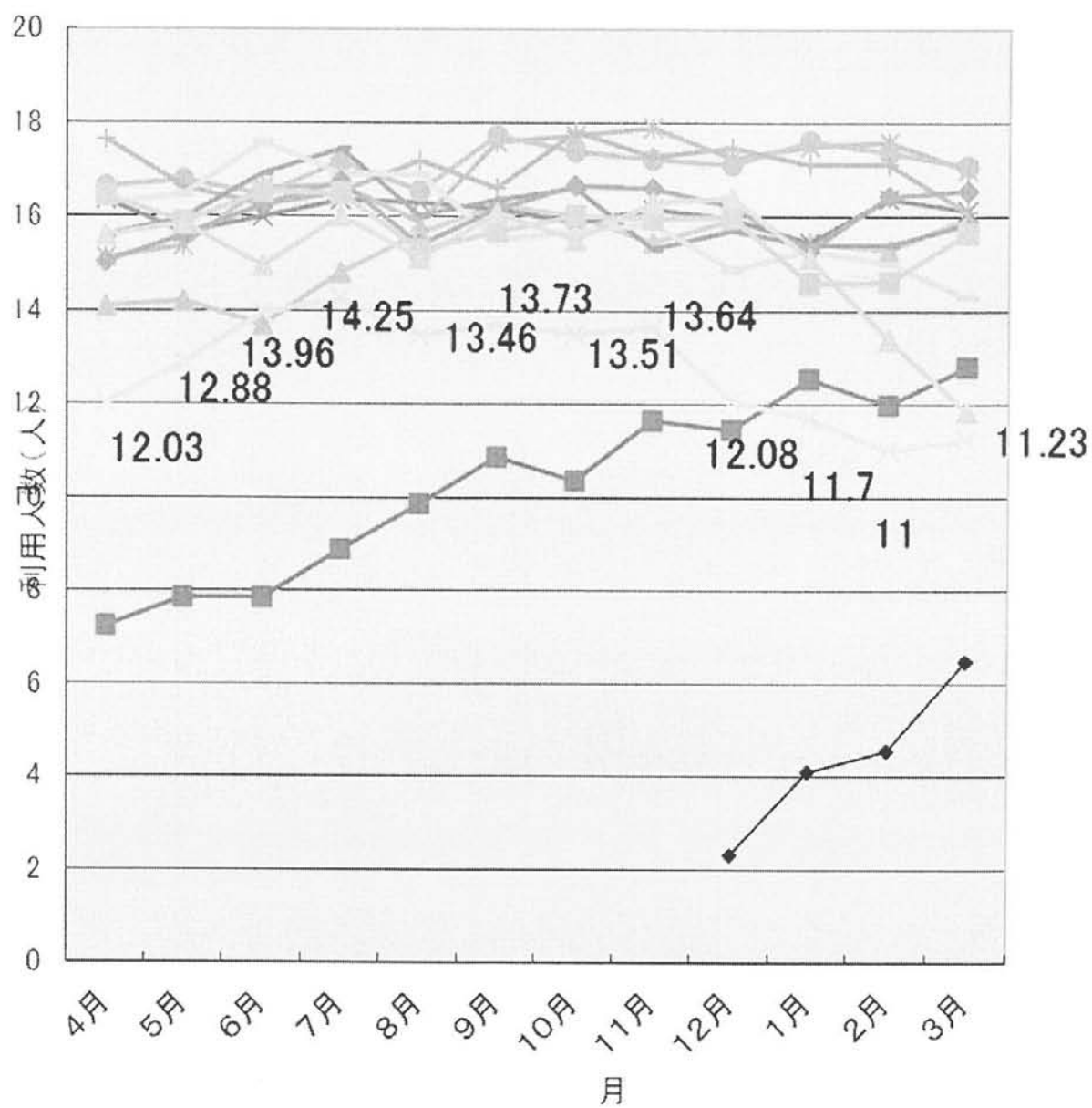
# 平成 26 年度サービス実績一覧

(平成 26 年 4 月～平成 27 年 3 月)

(単位：名)

月	開所日数	登録人数	利用延人数	一日平均人数	生活指導	健康チェック	入浴加算	個別機能訓練加算	運動機能向上加算	食事提供費	食材費	昼食のみ	同一建物からの 送迎減算
4	26	46	313	12.03	313	313	188	106	9	237	68	8	68
5	27	46	348	12.88	348	348	225	127	10	268	78	7	78
6	25	47	349	13.96	349	349	237	122	17	268	71	7	71
7	27	47	385	14.25	385	385	242	127	18	275	95	8	95
8	26	47	350	13.46	350	350	219	129	14	260	82	8	82
9	26	47	357	13.73	357	357	227	141	12	258	91	8	91
10	27	48	365	13.51	365	365	236	148	15	259	99	7	99
11	25	48	341	13.46	341	341	230	131	14	242	92	7	92
12	25	46	302	12.08	302	302	103	122	14	201	93	8	94
1	24	46	281	11.70	281	281	157	96	15	188	87	6	87
2	24	45	264	11.00	264	264	158	87	11	195	68	0	68
3	26	45	292	11.23	292	292	174	76	15	229	63	0	63
合計	308	*	3947	12.81	3947	3947	2396	1412	164	2880	987	74	988

## デイサービスセンターあすなろ 月別1日平均利用人数の推移



- ◆ 平成14年度
- 平成15年度
- ▲ 平成16年度
- 平成17年度
- 平成18年度
- 平成19年度
- 平成20年度
- 平成21年度
- 平成22年度
- ◆ 平成23年度
- 平成24年度
- ▲ 平成25年度
- 平成26年度

1.登録者数（平成 27 年 3 月 31 日現在）

男性	12 名	}	合計 45 名
女性	33 名		

2.年度当初登録者数

男性	11 名	}	合計 45 名
女性	34 名		

3.新規登録者数

男性	8 名	}	合計 18 名
女性	10 名		

4.利用廃止者について

男性	6 名	}	合計 18 名
女性	12 名		

【廃止理由】	男性	女性	全体
死亡	1 名	3 名	4 名
入院	2 名	2 名	4 名
施設入所	3 名	6 名	9 名
転居	0 名	0 名	0 名
その他	0 名	1 名	1 名
合計	6 名	12 名	18 名

5.利用者の状況（平成27年3月31日 現在）

(1) 登録者の平均年齢について

男性	80.33才	}	合計 <u>84.8才</u>
女性	86.42才		

(2) 登録者の年齢構成

	60才未満	60才～64才	65才～69才	70才～74才	75～79才	80～84才	85才～89才	90才以上
男性	0名	0名	1名	1名	4名	3名	2名	1名
女性	0名	0名	0名	0名	0名	6名	11名	16名
計	0名	0名	1名	1名	4名	9名	13名	17名

(合計 45名)

(3) 登録者の世帯構成

	独居		同居		
	完全独居	ケアハウス	日中独居世帯	高齢者世帯	子供と同居世帯
男	0名	2名	0名	6名	5名
女	8名	7名	0名	4名	13名
小計	8名	9名	1名	10名	18名
計	17名		28名		

(合計 45名)

6.ADLの状況 45名 (平成27年3月31日現在)

区分	歩行				食事			入浴			排泄			着脱		
	自立	杖歩行	一部介助	車椅子使用	自立	一部介助	全介助	自立	一部介助	全介助	自立	一部介助	全介助	自立	一部介助	全介助
人数	11	12	14	7	38	7	0	8	16	6	27	14	4	8	16	6

(単位：名)

7.入浴の状況 30名 (平成27年3月31日現在)

区分	人数
特殊浴	6名
一般浴	24名
合計	30名

悠々倶楽部  
あすなろ

平成26年度  
事業報告書

社会福祉法人高木福社会

## 悠々倶楽部あすなろ

### (概要)

平成 18 年 4 月の介護保険法改正で、予防を重視する取り組みの一つとして誕生したサービスです。予め健診で身体の機能の低下が見られた方の中から、介護保険の認定調査で「自立」と判定された方が対象です。各人のニーズに合わせて運動機能向上、口腔機能向上、栄養改善、認知症予防とプログラムが分かれており、参加者はご自分の状況に合わせて目標を設定します。その為プログラム内容はその目標に合わせて個別対応となります。

運動機能向上プログラムと認知症予防プログラムは週 1 回実施で、6 ヶ月間を 1 クールとして取り組みます。口腔機能向上プログラムは月 2 回実施で、3 ヶ月間を 1 クールとして取り組みます。栄養改善プログラムは月 2 回実施で、4 ヶ月間を 1 クールとして取り組みます。

### (営業日)

	月	火	水	木	金	土
運動機能向上 プログラム	9 : 45～ 11 : 45	9 : 45～ 11 : 45	9 : 45～ 11 : 45	9 : 45～ 11 : 45	9 : 45～ 11 : 45	
	13 : 45～ 15 : 45	13 : 45～ 15 : 45	13 : 45～ 15 : 45		13 : 45～ 15 : 45	
物忘れ防止予防 プログラム						
口腔機能向上 プログラム				第 2・4 木 14 : 00～ 15 : 00		
栄養改善 プログラム				第 1・3 木 13 : 00～ 15 : 00		

※第 4 土曜日のみ認知症予防プログラム対象者にウォーキング教室を実施

(休業日) 日曜日、年末年始 (12 月 30 日～1 月 3 日)

(定員) 1 回あたり 15 名

(プログラムにより所要時間が異なりますが、午前 1 回、午後 1 回実施です。)

### (職務表と職員の構成)

職種	常勤人数	非常勤人数
介護予防指導士	1 名	4 名
歯科衛生士	0 名	1 名
管理栄養士	0 名	1 名

(内容)

① 運動機能向上プログラム

(1クール)

	運動強度の目安	種目数・回数	内 容
第1期	椅子運動 立位運動 マシン運動 (※)	6種目程度 8回 個人別対応	椅子での膝伸ばし 動的バランス 股関節伸展等
第2期	立位運動 座位運動 マシン運動 (※)	6種目程度 8回 個人別対応	膝の屈伸運動 立位での股関節外転 座位上下肢運動等
第3期	応用運動 マシン運動 (※)	6種目程度 8回 個人別対応	階段昇降・前後左右にステッ プ・筋トレマシン・トレーニ ングバランスボール等を使っ た応用運動等

※ マシンについて

名 称	強化される筋肉
あけ丸(ヒップアップアクション)	股関節の外転：中殿筋
おし丸(リカベントスクワット)	股関節伸展：大殿筋、ハムストリング 膝関節伸展：大腿四頭筋 足関節底屈(わずかに)：下腿三頭筋
ひき丸(ローイング)	肩甲骨内外転：広背筋、菱形筋、脊柱起立筋
けり丸(レッグエクステンション)	膝関節伸展：大腿四頭筋、内側広筋

② 認知症予防プログラム

(1クール)

手 順	内 容
事前アセスメント	事前調査
個別サービス計画の立案	高齢者が望む自己実現を達成するために、有効で能率的な支援の計画を作成する。
サービスの提供	下記参照 (※)
事後アセスメント	評価ツールを用い、比較検討やプランの妥当性の検討を行い、目標の達成度合と客観的状态を把握する。

※1回あたりの内容

時 間	内 容
1時間	有酸素運動 (ストレッチ、マシントレーニング)
1時間	知的活動 (訓練) 教材を用いた学習療法による自己訓練 (音読→ドリル→朗読)

※使用教材

- ・川島隆太教授の脳を鍛える大人の音読ドリル
- ・齋藤孝の脳いきいき大人の音読プリント
- ・算数パズルトレーニング
- ・認知症予防のアクティビティ
- ・賢くなるパズル等



③ 口腔機能向上プログラム

(1 クール)

手 順	内 容
事前アセスメント	ご利用者の口腔内の状態、改善目標を把握。
個別サービス計画の立案	個々の特性をふまえた個別サービス計画の策定。歯科衛生士等による「専門的事業」の立案。本人が行う「セルフケアプログラム」の立案。
個別サービス計画の説明と同意	個別サービス計画を説明し、同意により個別サービス計画を決定。
サービスの提供	口腔機能向上の教育。口腔清掃の指導・実施。嚥下体操の指導・実施。
事後アセスメント	目標の達成度合、口腔内の状況の変化等の評価。

④ 栄養改善プログラム

手順	内容
事前アセスメント	身長・体重、食事摂取状況、アレルギー状況等を把握し、低栄養状態のリスクに係る評価。
個別サービス計画の立案	アセスメント結果を踏まえて栄養改善の観点から、栄養量や、日常の食事形態など配慮すべき事項の立案。 本人が行う栄養改善に向けた食事に関する目標等の立案。
個別サービス計画の説明と同意	個別サービス計画を説明し、同意により個別サービス計画を決定。
サービスの提供	食べることの意義、栄養改善のための自己マネジメントの方法。栄養改善の為の食べ方、食事作りと食材の購入方法。摂食、嚥下機能等の栄養に関する問題等に関する講義、実習。
事後アセスメント	目標の達成度合、低栄養状態の状況等の評価。

(防火防災訓練実施状況)

ケアハウス、デイサービスに準じます。

(保守点検実施状況)

- 送迎車の点検
- マシンの点検
- ウォシュレットの点検

その他業務委託の保守点検実施はケアハウスと同じです。

## (登録者の推移)

	運動機能向上			物忘れ防止			口腔機能向上			栄養改善		
	男	女	計	男	女	計	男	女	計	男	女	計
4月	28名	37名	65名	12名	22名	34名	1名	4名	5名	0名	2名	2名
5月	29名	39名	68名	14名	27名	41名	1名	4名	5名	1名	2名	3名
6月	29名	40名	69名	14名	26名	40名	4名	7名	10名	0名	2名	2名
7月	27名	43名	70名	16名	28名	44名	3名	5名	8名	1名	2名	3名
8月	26名	50名	76名	17名	28名	45名	3名	4名	7名	1名	2名	3名
9月	28名	48名	76名	18名	28名	46名	5名	7名	12名	0名	2名	2名
10月	27名	46名	73名	18名	27名	45名	2名	4名	6名	0名	3名	3名
11月	29名	48名	77名	16名	26名	42名	2名	3名	5名	0名	3名	3名
12月	29名	50名	79名	15名	24名	39名	4名	6名	10名	0名	3名	3名
1月	25名	53名	78名	17名	24名	41名	2名	4名	6名	0名	3名	3名
2月	28名	54名	82名	19名	25名	44名	2名	4名	6名	0名	3名	3名
3月	30名	62名	92名	18名	23名	41名	6名	6名	12名	0名	3名	3名

## 平成 26 年度サービス実績一覧

(平成 26 年 4 月～平成 27 年 3 月)

## (利用延べ人数)

	運動機能向上 プログラム	物忘れ防止 プログラム	口腔機能向上 プログラム	栄養改善 プログラム
4月	237名	126名	10名	2名
5月	227名	135名	10名	3名
6月	255名	151名	10名	2名
7月	285名	176名	15名	2名
8月	254名	151名	13名	3名
9月	277名	163名	12名	3名
10月	248名	164名	11名	2名
11月	245名	125名	9名	3名
12月	280名	128名	10名	3名
1月	260名	133名	12名	3名
2月	283名	148名	12名	3名
3月	353名	148名	13名	3名
計	3,204名	1,748名	137名	32名
合計	5,121名			